

Unidade 1 - Lição 1

ج جِيمُ Jiim	ث ثَاءُ Thaa	ت تَاءُ Taa	ب بَاءُ Baa	أ أَلِفُ Alif
ر رَاءُ Raa	ذ ذَالُ Zhal	د دَالُ Dal	خ خَاءُ Khá	ح حَاءُ há
ض ضَادُ Dód	ص صَادُ Sód	ش شَيْنُ Shiin	س سَيْنُ Siin	ز زَائِي Zay
ف فَاءُ Faa	غ غَيْنُ <u>G</u> hain	ع عَيْنُ Ain	ظ ظَاءُ <u>Z</u> hó	ط طَاءُ Tóo
ن نُونُ Nun	م مِيمُ Mim	ل لَامُ Lam	ك كَافُ Caf	ق قَافُ Qóf
	ي يَاءُ laa	و وَاوُ Uau	ه هَاءُ Haa	

Unidade 1 - Lição 2

Ligação das letras

Posição na palavra

No final	No meio	No início	Isolada	Valor	Som da letra
أ	أ	أ	أ	A	Alif
ب	ب	ب	ب	B	Baa
تة	ت	ت	ت	T	Taa
ث	ث	ث	ث	Th	Thaa
ج	ج	ج	ج	J	Jiim
ح	ح	ح	ح	H	há
خ	خ	خ	خ	Kh	Khá
د	د	د	د	D	Dal
ذ	ذ	ذ	ذ	Th	Zhal
ر	ر	ر	ر	R	Raa
ز	ز	ز	ز	Z	Zay
س	س	س	س	S	Siin
ش	ش	ش	ش	X	Shiin
ض	ض	ض	ض	Dó	Dód
ص	ص	ص	ص	Só	Sód
ط	ط	ط	ط	Tó	Tóo
ظ	ظ	ظ	ظ	Zh	Zhó
ع	ع	ع	ع	A	Ain
غ	غ	غ	غ	G	Ghain
ف	ف	ف	ف	F	Faa
ق	ق	ق	ق	Q	Qóf
ك	ك	ك	ك	C	Caf
ل	ل	ل	ل	L	Lam
م	م	م	م	M	Mim
ن	ن	ن	ن	N	Nun
ه	ه	ه	ه	H	Haa
و	و	و	و	U	Uau
ي	ي	ي	ي	I	laa

Unidade 1 - Lição 3

Letras linguo-dentais

Existem três letras linguo-dentais em árabe são elas :

Thaa (ث) , Dhal (ذ) e Zhaa (ظ)

Letras guturais

Existem seis letras guturais em árabe são elas :

Alif (أ) , Ha' (ح) , Khá (خ) , Ain (ع)

Ghain (غ) e (ه) Haa

Observação

Seis letras que não podem ser ligadas com as letras que vem depois delas, são elas :

أ ، د ، ذ ، ر ، ز ، و

Unidade 2 - Lição 2

Exercícios تَمَارِين

(4) بَت : بَث

تَب تَب تَب تَب تَب تَب

تُبَّتْ تَبَّتْ بَثَبْ بَثَبْ تَبَبْ

O sukun (◌) em arabe quer dizer : o som mudo ou parada.

Observação : O sukun significa também inércia, suspenso e suspensão. A pronúncia para no local da saída da letra.

(5) تَب : تَبَّ

بَتَّ بَتَّ بَتَّ بَتَّ بَتَّ

بَتَّبَتْ بَتَّبَتْ بَتَّبَتْ بَتَّبَتْ

تَبَّبْ تَبَّبْ تَبَّبْ

A shaddah (◌◌) significa forçar e duplicar o som da letra

Unidade 2 - Lição 3

(ث ث ث ث) (6) ث ث ث ث

A letra (ث) é **lingua gengival dental** e representa o som das letras iniciais das palavras think e thank em inglês



ثَبَّتْ بَتَّ ثَبَّتْ تَثِبُ ثَبَّتْ
تَبَّتْ ثَبَّتْ ثَبَّتْ ثَبَّتْ

(ر ر ر ر) (7) ر ر ر ر

A letra (ر) é **lingual dental** enfático e representa o som das letras R encarregada em português. ex : carro, horário, orelha e original



رَبَّ بَرَّ تَرَبَّتْ بَرَّتْ بُرَّ
رَبَّتْ رَبَّ رَبَّتْ رَبَّتْ

(8) ر : ر
رَبَّ تَبَّرَ بَرَّ تَرَبَّتْ رُبَّ
بُرَّ تَبَّرَ رَبَّتْ تَرَبَّتْ

Unidade 2 - Lição 4

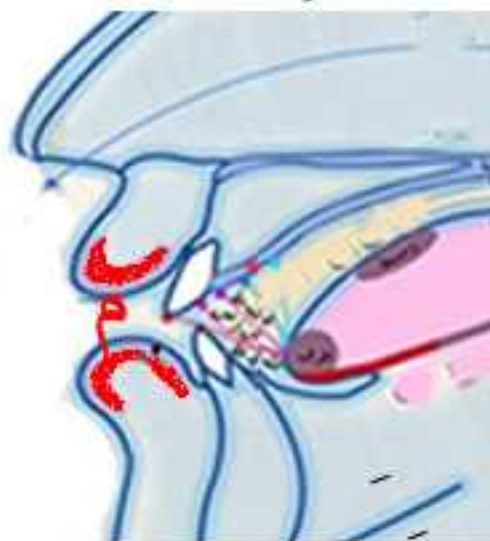
(أ أ أ) أ أ أ (9)

أَبْ إِبْرَ أَثْرَ بَرَأَ إِرْبُ أَبْتُ

أَتْبْتُ إِرْبُ ثَارُ رَابُ أَبْتَرُ

(م م م) م م م (10)

A letra (م) é labial e representa o som da letra M em português



أَمَّ يَمَّ تَمَّ مَمَّ رَمَّ بَرَمَّ أَمَّ
 م : مَرَّ أَمَّرَ مَرَّتْ مَمَّ تَمَّرَ
 تَمَّرَ تَمَّتْ

Unidade 3 - Lição 1

(د د د) د د د (11)

A letra (د) é **lingual dental** sonora e representa o som da letra D em português



دَمُّ دُبُّ دَابُّ دَرَبُّ دَابُّ دَابُّ دَابُّ دَابُّ دَابُّ

أَدْبَرُ أَبْرَدُ أَبْدَأُ مَدَّ تَمَدُّ بَدْرُ بَدُّ

دَرَبَ هَرَدَ

ب : بَا (12)

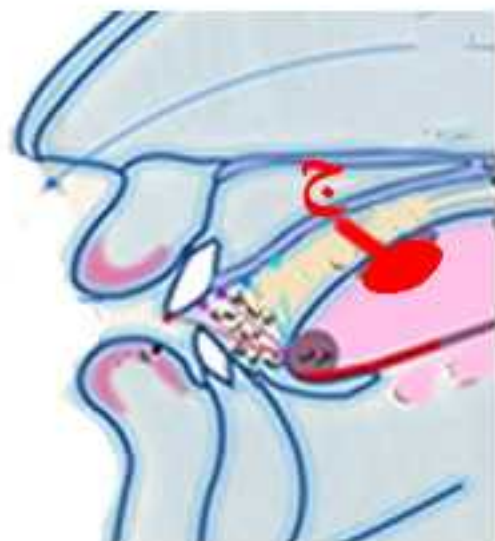
بَابُ تَابُ مَادَامَ بَارِدُ تَامُ تُرَابُ بَاتَ

دَابِرُ رَادُ دَارُ بَارُ إِمَامُ تَبَابُ أَمَامَ

Unidade 3 - Lição 2

(ج ج ج ج) ج ج ج ج (13)

A letra (ج) é **bocal** e representa o som da letra J em português



تَاجٌ رَاجٌ بُرْجٌ دَرَجٌ دَمَجٌ

جَ : أَجْرٌ تَاجِرٌ مَاجِدٌ جَبَّارٌ

إِجْبَارٌ مُجَبَّرٌ جَدٌ

د : دِي (14)

دَارِي جَارِي أَجْرِي بَرِي

ي : أَبِي أُمِّي بَنِي أَمَامِي

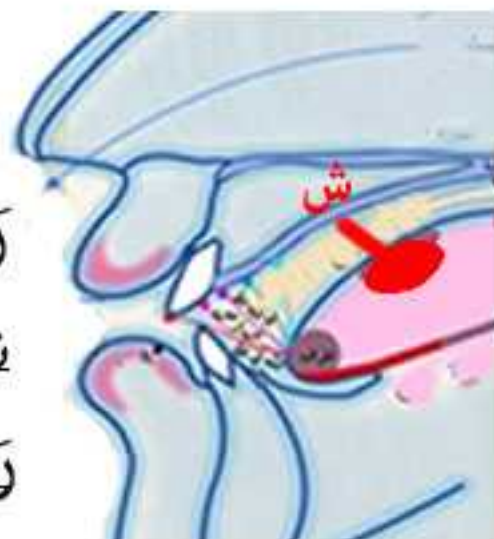
ي : رِيْمٌ أَمِيرٌ مُدِيرٌ أَجِيرٌ مَجِيدٌ

جَدِيدٌ رَيْبٌ مَيْبٌ دَيْبٌ تَرِيدٌ أَرِيدٌ

Unidade 3 - Lição 3

(15) ش ش ش (ش ش ش)

A letra (ش) é **lingual dental** branda e representa o som da letra CH em português. Ex: chá e chuchu



رَشَّ أَجَشَّ رِيَشَّ
ش: شَجَرٌ أَشْجَارٌ شَبْرٌ شَرٌّ بَشَرٌ شَابٌ
رَشِيدٌ أَشَدُّ رَشَادٌ شَيْبٌ شَدِيدٌ شَتِيبٌ

(16) س س س (س س س)

A letra (س) é **lingual dental** branda sibilante e representa o som da letra S em português. Ex: sala e seda



دَاسَ رَأْسٌ بَأْسٌ أَمْسٌ مَسَّ جَسَّ

مُدْرَسٌ شَمْسٌ مَاسٌ

س: أَسَدٌ أَسَاسٌ سَرِيرٌ سَبَبٌ جَسَدٌ

أَسْبَابٌ مَسْجِدٌ مَسَاجِدٌ جِسْمٌ

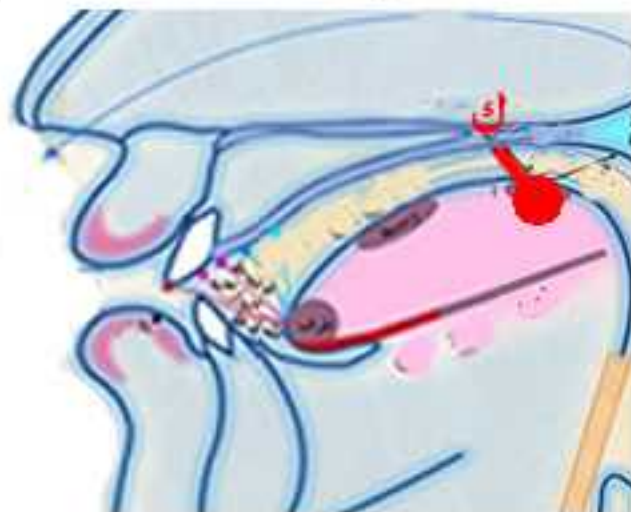
Unidade 3 - Lição 4

دُ : دُو (17)

دُوْدُ رُدُوْدُ بَدُوْرُ جُوْدُ أَجُوْرُ سُوسُ تُوْبِي
جَاسُوْسُ أَسُوْدُ جُسُوْسُ أَتُوْبُ تَتُوْبُ

كَ كِ كُ كٌ (ك ك ك) (18)

A letra (ك) é **palatal** branda
representa o som da letra K em
português. Ex: casa, macaco e
banco



أَبُوْكَ جَارُكَ سَرِيْرُكَ أَدْرَكَ رَبُّكَ أُمَّكَ شَيْءٌ
مَسَكَ سَرَكَ دَرَسَكَ

ك: كَتَبَ كِتَابٌ كَمْ أَكْتُبُ تَكْتُبُ

كَبِيْرٌ مَكْتَبٌ بِكُمْ كَاتِبٌ سِكَكٌ

كُوْبٌ كَاسٌ كَتَبَ بَكْتُ تَكَادُ

كَدْتُ سَكْرٌ

Unidade 4 - Lição 1

(ل ل ل ل) (19)

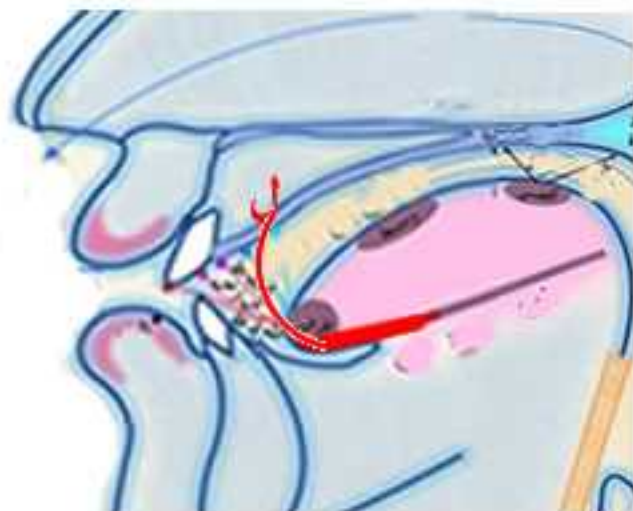
دَلَّ بَلَّ كَلَّ مَالٌ إِبِلٌ جَمِيلٌ شِمَالٌ

لَ : لَكَ لَكَ لِي لِبَاسٌ أَلْبَابٌ دَلِيلٌ

مَلِكٌ مَلِكٌ جَالِسٌ جِلْدٌ ثَلَجٌ

لَا : بِلَالٌ لَامٌ كَلَامٌ سَلَامٌ جَلَالٌ

A letra (ل) é **lingual dental** branda e representa o som da letra L em português.



دِي : دِي (20)

كَيْ أَيْ شَايٌ بَيْتٌ لَيْسَ لَيْلٌ

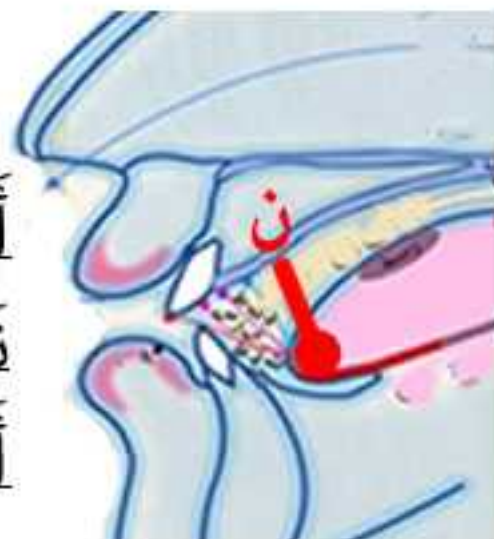
مَيْلٌ كَيْلٌ شَيْبٌ سَيْرٌ سَيْلٌ

Unidade 4 - Lição 2

(ن ن ن ن) (21)

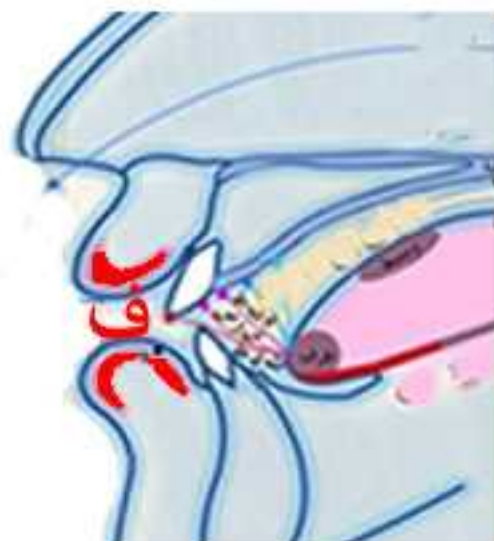
A letra (ن) é **lingual dental nasal** branda e representa o som da letra N em português.

أَنْ إِنْ أَنْ كَانَ سِنَّ لَنْ بَيْنَ مِنْ مَنْ
ن: نَامَ نُورٌ نَجْمٌ مِنْكَ أَنْتَ أَنْتِ
أَنْتُمْ بِنْتُ جُنُوبٌ بِنِّي لِسَانٌ



(ف ف ف ف) (22)

A letra (ف) é dental **labial** branda e representa o som da letra F em português.



كَشَفَ كَيْفَ لَفَّ أَنْفٌ كَتَّفَ

ف : فَمَّ فِي فَيْلٌ فَجَّرُ فَجَّرَ فَلَكُ

كَفَّرَ سَفَرَ نَفَرَ دَفَتَرُ

Unidade 4 - Lição 3

(23) بُ : بُّ ب : ب

أَفُّ بَبْدُرٍ كِتَابٍ شَكِّ نَفْسٍ تَاجٍ

بَرٌّ تَبْرٌ مَلِكٍ كَنْفٍ

(24) هَ (هَ ة)

سَنَةٍ سِنَةٍ سُورَةٍ بَبَكَةٍ جُنَّةٍ لَيْلَةٍ

كَفَرَةٍ فَجْرَةٍ مَسْكَنَةٍ دَرَّاجَةٍ سَيَّارَةٍ

سَفِينَةٍ سِلْسَلَةٍ جَدَّةٍ مَكْتَبَةٍ رُكْبَةٍ مَدْرَسَةٍ

(25) دُو : دُو

سَوْفٍ نَوْمٍ مَوْتٍ كَوْثَرٍ مَوْلُودٍ شَوْكَةٍ

مَوْلِدٍ مُؤَفِّدٍ مُؤَجِّدٍ ثَوْبٍ

Unidade 4 - Lição 4

(ه ه ه ه) ه ه ه ه (26)

A letra (ه) é gular branda com saída do **fundo da garganta** é semelhante ao H em inglês. Ex: Hotel, Hand, Hat e Hot.



ه: هَلْ هُمْ هَاتَ أَهْلٌ هُنَّ هَمَّتْ
ه: نَهْرٌ شَهْرٌ لَهُمْ لَهَا إِنَّهَا سَهْلٌ مُهَنْدِسٌ
ه، ه: لَهُ مِنْهُ فِيهِ إِلَيْهِ لَاهِ إِبْنَاهُ مُنْبَهُ

(و و و و) و و و و (27)

A letra (و) é **labial** branda e representa o som da letra U em português.



وَرْدٌ وَجْهٌ وَجُوهٌ وَلَدٌ وَالِدٌ وُلْدٌ وَدَادٌ
وَالِدَةٌ مَوَدَّةٌ أَسْوَدٌ

Unidade 5 - Lição 1

(28) ي ي ي ي (ي ي ي ي)

A letra (ي) é **bocal aberta** branda e representa o som da letra l em português.



يَدُ يُوَسِّفُ يَنَامُ يَمِينُ نَسِيَّ يَسَارُ
يَوْمَ بَيْنَاتٍ أَيُّكُمْ مَيْسُونُ مَيْمُونَةٌ
سَيِّدٌ سَيِّدَةٌ

(29) ز ز ز ز (ز ز ز ز)

A letra (ز) é **dental sonora** sibilante e representa o som da letra Z em português.



زَبَدٌ زُجَاجٌ زَوْجٌ مُزْدَجَرٌ زَوْجَةٌ
زَكْرِيَّا زُلْزِلَتْ زَمْهَرِيرٌ زُلْزَلَةٌ زُبَيْرٌ

(30) ذ ذ ذ ذ (ذ ذ ذ ذ)

A letra (ذ) é lingual gingival dental e representa o som da letra TH em inglês. Ex: this, them.



ذُبَابٌ ذَرَّةٌ ذِكْرٌ ذَهَبٌ تَلْمِيذٌ أُذُنٌ
ذَا ذُو ذِي لَذِيذٌ نَذِيرٌ إِذَا ذَهَبٌ

Unidade 5 - Lição 2

(خ خ خ خ) خ خ خ خ (31)

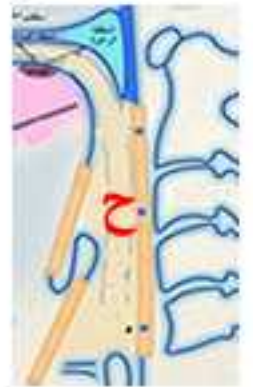
A letra (خ) é gultural enfático produzida ao encostar a raiz da língua no **topo da garganta** e representa o som da letra J em espanhol. Ex: Hijo e Roja.



أَخ شَاخ وَسِخ
 أَخْتُ إِخْوَةٌ خُبْرٌ خُذْ خُدِي خَيْرٌ خَرٌّ
 سَاخِنٌ خَوْخٌ نُسْخَةٌ خَرَجَ دُخُولٌ خُرُوجٌ
 خَفِيفٌ خَرِيفٌ خَالَةٌ خَلْفٌ دَخَلَ خَالَ

(ح ح ح ح) ح ح ح ح (32)

A letra (ح) é gultural branda com saída do **meio da garganta** aproximando a raiz da língua à parede funda da garganta produzindo som da letra R.



جُنَاحٌ فَتْحٌ مِلْحٌ مَفْتُوحٌ مِفْتَاحٌ
 أَحْمَدٌ حِكْمَةٌ حَكِيمٌ حَمَالَةٌ حَلَالٌ
 حَرَامٌ مَحَبَّةٌ حَرِيرٌ حَرَارَةٌ حَافِلَةٌ
 حُدُودٌ حَجٌّ تَحْتَ نَحِيفٌ
 حَفِيدٌ حَفِيدَةٌ أَحْمَرٌ لَحْمٌ

Unidade 5 - Lição 3

(ق ق ق) ق ق ق (31)

A letra (ق) é **palatal dura** e representa o som da letra Q em português. Ele é mais enfática **encostando o final da língua ao topo da garganta**.



مَسَاقٌ رَاقٍ حَقٌّ ذُقْ فَلَقْ فَوْقَ أَرْقَ

شَرَقٌ حَلَقٌ فُنْدُقٌ سَوْقٌ قَامَ قَلَمٌ يَقِينُ

فَقِيرٌ قَالَ قَمَرٌ بَقْرَةٌ قُوَّةٌ قَيْحٌ قَدِيمٌ قَبْلُ
خَفِيفٌ قَرِيبٌ ثَقِيلٌ وَاقِفٌ قَهْوَةٌ رَقَبَةٌ قَدَمٌ قَلْبٌ

(ع ع ع) ع ع ع (32)

A letra (ع) é **guttural** com saída do **meio da garganta**.



جَوْعٌ بَاعَ دَعُ أَسْبُوعٌ مَعَ سَمِعَ سَبَعٌ

عَلَيْهِ عَيْدٌ سَاعَةٌ عَبْدٌ عَرَفَاتٌ عَوْرَةٌ

عَزِيزٌ عِقْدٌ بَعْدَ نَعَمَ سَرِيعٌ سَمِعْنَا أَرْبَعَةٌ

بَعِيدٌ عَمَهُ سَعْيٌ عَجُوزٌ عَدُوٌّ رَبِيعٌ مُعَلِّمٌ

عَمَ عَيْنٌ شَعْرٌ مِلْعَقَةٌ عَسَلٌ

Unidade 6 - Lição 1

(غ غ غ غ) غ غ غ غ (35)

A letra (غ) é **gultural sonora** e representa o som da letra R parisiense como na palavra Paris. Ela é produzida ao **encostando a raiz da lingua ao topo da garganta**.



نَزَغَ بَزَغَ بَلَّغَ
غَفَرَ غَفُورٌ غُرْفَةٌ غَسَلَ مَغْرِبٌ يَغِيبُ
يُعَادِرُ مَشْغُولٌ غَنِيٌّ غَالِيٌّ مُغْلَقٌ غَرِبٌ

(ص ص ص ص) ض ض ض ض (36)

A letra (ص) é **lingual dental, sibilante, enfática e fechada**. Ela representa o som da letra S porém mais forte. Ex: Sapato e Sala.



صُوصٌ قَفْصٌ قَمِيصٌ رَخِيصٌ رَصٌ
صَبْرٌ صَابِرٌ صُورَةٌ صَلَاةٌ مَرْصُوصٌ
بَصِيرٌ مَصِيرٌ أَصْبَحَ قَصَصٌ صَغِيرٌ

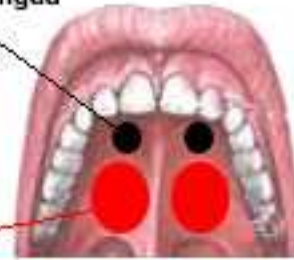
Unidade 6 - Lição 2

(ض ض ض ض) ض ض ض (35)

A letra (ض) é **lingual dental enfática e fechada**. Representa o som da letra D em inglês nas palavras dumb e dust

Toque leve com língua

Toque forte com língua



مَرَضٌ فَرَضٌ أَرْضٌ أَقْرَضَ مَرِيضٌ أَيْضٌ
ضَرَبَ ضَامِرٌ ضَارٌّ ضَالَةٌ ضَجِيحٌ أَخْضَرُ
ضَفْضَعٌ عَضُّ

(ط ط ط ط) ط ط ط (36)

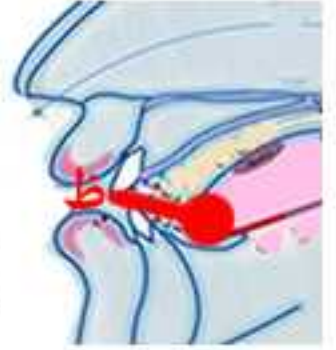
A letra (ط) é **lingual dental, palatal, enfática e fechada**. Representa o som da letra T em inglês nas palavras but e cut.



قَطٌّ خِيَاطٌ رَبَطَ طَرِيقٌ طَوِيلٌ طَهَارَةٌ
طَابِعٌ أَطَهَرَ أَمْطَرْنَا قَطَعَ قِطَارٌ مِسْطَرَةٌ
طَيَّارَةٌ طَالِبٌ طَيِّبٌ قُطْنٌ مَطْبَخٌ مَطْعَمٌ

Unidade 6 - Lição 3

(ظ ظ ظ ظ) ظ ظ ظ ظ (39)



فَظٌ غَلِيظٌ مَحْفُوظٌ وَعَظٌ غَيْظٌ ظَهْرٌ
ظِلٌّ ظُفْرٌ عَظْمٌ ظَهِيرٌ ظَالِمٌ مَظْهَرٌ نَظِيرٌ
عَظِيمٌ نَظِيفٌ

آ (40)

آدَمٌ آمِينٌ آخِرَةٌ آيَةٌ مَابٌ مَالٌ آمَنَّا
الآنُ آدَابٌ آثَارٌ آثَامٌ قُرْآنٌ آسِفٌ
آذَانٌ آمَالٌ آمَنَ آلَافٌ

ي (41)

هُدًى بَكِي قُرْبَى قَتَلَى أُسَارَى
نُهَى سَلَوَى مُصْطَفَى أَعْمَى نَجْوَى
مُسْتَشْفَى كُبْرَى مَشَى أَتَى جَرَى
قَضَى أَعْطَى مَرَمَى مَرَسَى

Unidade 6 - Lição 4

(39) ب : بَا

كِتَابًا نُورًا غَفُورًا رَحِيمًا أَلِيمًا كَثِيرًا
دُكَانًا غَدَا شُكْرًا عَفْوًا فَتَى مَبْنَى

(40) ئ (ئِ ئِ ئِ)

بَطِيءٌ جَرِيءٌ بِيْرٌ ذَنْبٌ سُئِلَ
مَلَائِكَةٌ بِنَسٍّ مَائِدَةٌ سَائِقٌ مِئَةٌ
شَاطِئٌ رِيَّةٌ مُظْمِنٌ نَاشِئِينَ

(41) و

يُؤَاخِذُ سُؤَالَ مُؤْمِنٌ يُؤْخِذُ لَوْلُو
مُؤَثِّرٌ إِمْرُو خَطُوهُ تَبَاطُوهُ بَدُوهُمْ

Unidade 6 - Lição 5

ع (45)

أَبَاءٌ بِنَاءٌ دُعَاءٌ جَاءَ سَاءَ يَتَسَاءَلُونَ
مَاءٌ سَمَاءٌ وُضُوءٌ رَجَاءٌ أَبْنَاءٌ بِنَاءٌ دُعَاءٌ

ة (46)

بَغْتَةٌ رَحْمَةٌ آيَةٌ زَكَاةٌ فِئَةٌ صَلَاةٌ
مِلْعَقَةٌ سَفِينَةٌ إِمْرَأَةٌ كُرَةٌ فِضَّةٌ

Unidade 7 - Lição 1

التَّمْيِيزُ بَيْنَ الْحُرُوفِ

(47) س : ث

سَارَ - ثَارَ خَثَرَ - خَسَرَ حَرَسَ - حَرَثَ
مَثِيلَ - مَسِيلٌ لَبِثَ - لَبِسَ سَمِينٌ - ثَمِينٌ
أَثَاتٌ - أَسَاسٌ يُثِيرُ - يُسِيرُ نَثْرٌ - نَسْرٌ

(48) ز : ذ

زَلَّ - ذَلَّ زَكِيٌّ - ذَكِيٌّ يَبُذُّ - يَبِزُّ
زِمَامٌ - ذِمَامٌ زَادَ - ذَادَ عَزَلَّ - عَذَلَّ

(49) س : ص

صَدَّ - سَدَّ سَرِيرٌ - صَرِيرٌ فَصِيحٌ - فَصِيحٌ
حَرَسَ - حَرَصَ سَعِدَ - صَعِدَ مُسَلٌّ - مُصَلٌّ
صَدُودٌ - سَدُودٌ سَامِرٌ - صَامِرٌ مَسِيرٌ - مَصِيرٌ

(50) ض : د

ضَرَبٌ - دَرَبٌ رُدُودٌ - رُضُوضٌ عَضٌ - عَدٌ
رَضَعَ - رَدَعَ يُدْفِي - يُضْفِي ضُرُوسٌ - دُرُوسٌ
مَضَضٌ - مَدَدٌ فَرَضٌ - فَرَدٌ وَدِيعٌ - وَضِيعٌ

Unidade 7 - Lição 2

التَّمْيِيزُ بَيْنَ الْحُرُوفِ

(51) ت : ط

تَلَّ - طَلَّ طَابَ - تَابَ رُتِبَ - رُطِبَ
تَيْنٌ - طِينٌ حَطَّ - حَتَّ خِطَامٌ - خِتَامٌ
فُتُوْرٌ - فُطُوْرٌ رَطِيْبٌ - رَتِيْبٌ

(52) ز : ظ

زَهْرٌ - ظَهْرٌ نَظِيْفٌ - نَزِيْفٌ زَاهِرٌ - ظَاهِرٌ
عَظْمٌ - عَظْمٌ ظَرَافَةٌ - زَرَافَةٌ زُهُورٌ - ظُهُورٌ

(53) خ : غ

خَلَبَ - غَلَبَ يَخْلِبُ - يَغْلِبُ خِلَابٌ - غِلَابٌ
سَاخٌ - سَاغٌ يَخُوْرٌ - يَغُوْرٌ يَخِيْبُ - يَغِيْبُ
يَخِيْبٌ - يَغِيْبُ غُلْفٌ - خُلْفٌ خِمَارٌ - غِمَارٌ

Unidade 7 - Lição 3

التَّمْيِيزُ بَيْنَ الْحُرُوفِ

ك : ق (54)

كَالَ - قَالَ أَقْبَرُ - أَكْبَرُ فِقْرَةٌ - فِكْرَةٌ
جَكَ - حَقَّ يَنْقُلُ - يَنْكُلُ يَشُكُّ - يَشُقُّ
يَكِيلُ - يَقِيلُ نَقَصَ - نَكَصَ عِرَاكُ - عِرَاقُ

ه : ح (55)

هَانَ - حَانَ مِهْنَةٌ - مِحْنَةٌ رَهَبٌ - رَحَبٌ
رَهِيْبٌ - رَحِيْبٌ يَفُوْحٌ - يَفْوَهُ هُرُوبٌ - حُرُوبٌ

أ : ع (56)

أَمَلٌ - عَمَلٌ عِبْرَةٌ - إِبْرَةٌ مُبْدِيٌّ - مُبْدِعٌ
عَنْ - أَنْ بَاعَ - بَاءَ أَلِفٌ - عُلِفٌ
سَأَلَ - سَعَلَ وَعَدَ - وَآدَ يَعْمُ - يَوْمٌ

ح : خ (57)

حَرَسَ - خَرَسَ طَرَحَ - طَرَخَ حَبَسَ - خَنَسَ
نَاخَ - نَاخَ خَرَجَ - حَرَجَ نَخَلَ - نَحَلَ
شَرَحَ - شَمَخَ فَتَحَ - سَلَخَ

Unidade 8 - Lição 1

الحروف الشمسية و القمرية As letras solares e lunares

Letras solares (14 letras) : São letras precedidas com o artigo (ال) - (AL) onde a letra **ا** não é pronunciada e a letra que vira em seguida deverá receber o acento do Chad-da

Letras lunares (14 letras) : São letras precedidas com o artigo (ال) - (AL) onde a letra **ا** é pronunciada e vem com um sucun.

الحروف القمرية	الحروف الشمسية
1 - أ - الألف	1 - ت - التاجر
2 - ب - البرق	2 - ث - الثائر
3 - ج - الجمل	3 - د - الدينار
4 - ح - الحب	4 - ذ - الذكر
5 - خ - الخليل	5 - ر - الرحمة
6 - ع - العلم	6 - ز - الزجاجه
7 - غ - الغلام	7 - س - السماء
8 - ف - الفرس	8 - ش - الشمس
9 - ق - القوة	9 - ص - الصبر
10 - ك - الكلمة	10 - ض - الضبع
11 - م - الموت	11 - ط - الطبيب
12 - و - الورق	12 - ظ - الظلم
13 - ه - الهداية	13 - ل - الليل
14 - ي - اليوم	14 - ن - النور

Unidade 8 - Lição 2

سورة الفاتحة 1

- (1) بِسْمِ اللَّهِ الرَّحْمَنِ الرَّحِيمِ
- (2) الْحَمْدُ لِلَّهِ رَبِّ الْعَالَمِينَ
- (3) الرَّحْمَنِ الرَّحِيمِ
- (4) مَلِكِ يَوْمِ الدِّينِ
- (5) إِيَّاكَ نَعْبُدُ وَإِيَّاكَ نَسْتَعِينُ
- (6) اهْدِنَا الصِّرَاطَ الْمُسْتَقِيمَ
- (7) صِرَاطَ الَّذِينَ أَنْعَمْتَ عَلَيْهِمْ
غَيْرِ الْمَغْضُوبِ عَلَيْهِمْ وَلَا الضَّالِّينَ

Unidade 8 - Lição 3

سورة الإخلاص 112

بسم الله الرحمن الرحيم

- قُلْ هُوَ اللَّهُ أَحَدٌ (1) اللَّهُ الصَّمَدُ (2)
لَمْ يَلِدْ وَلَمْ يُولَدْ (3) وَلَمْ يَكُنْ لَهُ كُفُوًا أَحَدٌ (4)

سورة الفلق 113

بسم الله الرحمن الرحيم

- قُلْ أَعُوذُ بِرَبِّ الْفَلَقِ (1) مِنْ شَرِّ مَا خَلَقَ (2)
وَمِنْ شَرِّ غَاسِقٍ إِذَا وَقَبَ (3)
وَمِنْ شَرِّ النَّفَّاثَاتِ فِي الْعُقَدِ (4)

سورة الناس 114

بسم الله الرحمن الرحيم

- قُلْ أَعُوذُ بِرَبِّ النَّاسِ (1) مَلِكِ النَّاسِ (2)
إِلَهِ النَّاسِ (3)
مِنْ شَرِّ الْوَسْوَاسِ الْخَنَّاسِ (4)
الَّذِي يُوسَسُ فِي صُدُورِ النَّاسِ (5)
مِنَ الْجِنَّةِ وَالنَّاسِ (6)

Unidade 8 - Lição 4

سورة الكافرون 109

بسم الله الرحمن الرحيم

- قُلْ يَا أَيُّهَا الْكَافِرُونَ (1) لَا أَعْبُدُ مَا تَعْبُدُونَ (2)
وَلَا أَنْتُمْ عَابِدُونَ مَا أَعْبُدُ (3) وَلَا أَنَا عَابِدٌ مَّا عَبَدْتُمْ (4)
وَلَا أَنْتُمْ عَابِدُونَ مَا أَعْبُدُ (5) لَكُمْ دِينُكُمْ وَلِيَ دِينٌ (6)

سورة الفلق 110

بسم الله الرحمن الرحيم

- إِذَا جَاءَ نَصْرُ اللَّهِ وَالْفَتْحُ (1)
وَرَأَيْتَ النَّاسَ يَدْخُلُونَ فِي دِينِ اللَّهِ أَفْوَاجًا (2)
فَسَبِّحْ بِحَمْدِ رَبِّكَ وَاسْتَغْفِرْهُ إِنَّهُ كَانَ تَوَّابًا (3)

سورة المسد 111

بسم الله الرحمن الرحيم

- تَبَّتْ يَدَا أَبِي لَهَبٍ وَتَبَّ (1)
مَا أَغْنَىٰ عَنْهُ مَالُهُ وَمَا كَسَبَ (2)
سَيَصْلَىٰ نَارًا ذَاتَ لَهَبٍ (3)
وَأَمْرَاتُهُ حَمَّالَةَ الْحَطَبِ (4)
فِي جِيدِهَا حَبْلٌ مِّن مَّسَدٍ (5)